

1

2

3

4

CABOS COM 150mm ± 5mm DE COMPRIMENTO

SAÍDA DE SINAL

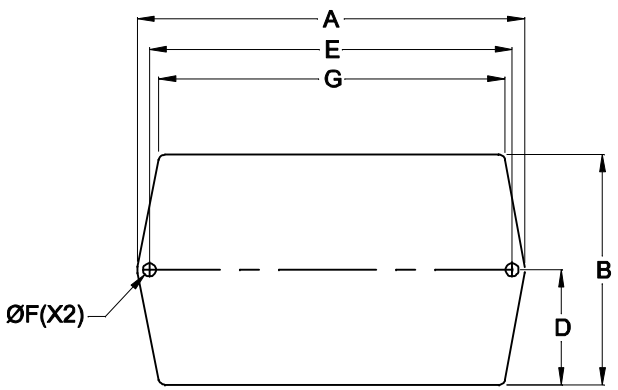
FUSÍVEIS

CABO - VD/AM TERRA

ENTRADA DE SINAL

CABO COM 200mm ± 5mm DE COMPRIMENTO

VISTA INFERIOR



DIMENSÕES EM: [mm]

A	B	C	D	E	F	G
101.0±0.5	73.3±0.5	37.0±0.5	36.6±0.5	92.7±0.5	4.0±0.2	84.8±0.5



TECNOTRAFO

DOC. Nº

108

DIAGRAMA DE LIGAÇÃO

CLIENTE	TECNOTRAFO		CODIGO	135.915.01
DESCRIÇÃO	PLACA PROTETORA DE LINHA 4 FASES		PLACA	B-493
			REV.	00
DATA:	30/03/10	AUTOR:	RIVALDO	CONFERIDO:
				02

CAIXA PB-085/2

1

2

3

4